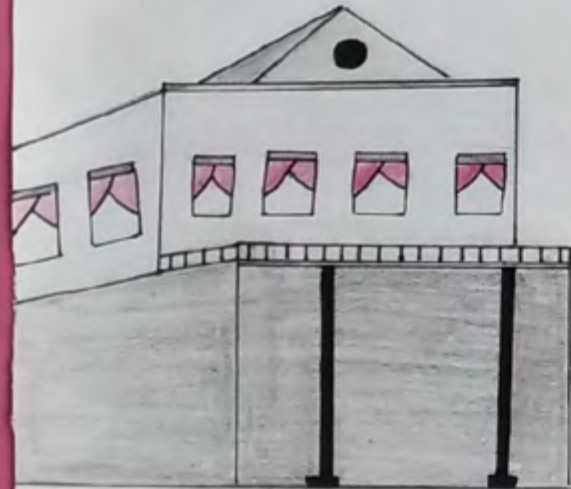


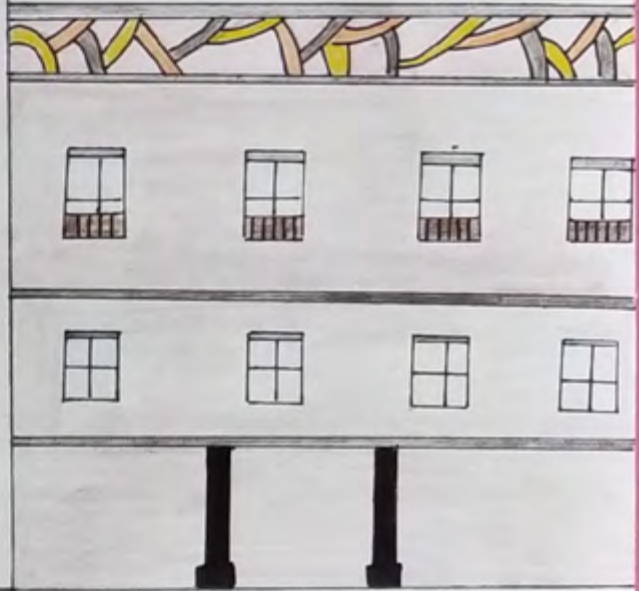
Picasso



Pablo Picasso wurde am 25.10.1881 in Malaga geboren



Er besuchte die Kunstschule
in Barcelona



Anschließend besuchte er die
Academia San Fernando in Madrid.



1901 befand Picasso sich in der blauen Periode. Eine Periode der Trauer und Melancholie.



1904 zog er nach Paris um



1906/1907 durchlebte er die rosane Periode. Eine Periode der Freude und Leichtigkeit und ein Kontrast zur Blauen.



1912 befand sich Pablo Picasso in einer Phase des Kubismus.



Guernica - Weltausstellung Paris 1937



1947 arbeitete Picasso mit Keramik



In den 50er-Jahren fängt Picasso an, Frauenporträts zu zeichnen und mit vereinfachten Linien zu arbeiten.



In den 60er-Jahre probierte Picasso sich in Klassizismus aus



Picasso starb als einer der einflussreichsten Künstler der
Moderne am 08.06.1973 in Mougins.



Nach seinem Tod war es jedoch nicht vergessen. Viele Museen
gibt es weltweit mit seiner Kunst: dies ist das Picasso M. in Paris

von: Carla Morhofer,
Johanna Biele-
feld

Ein Projekt im Rahmen von Kultur & Schule NRW
am Gymnasium Petrinum Recklinghausen 2019-20

